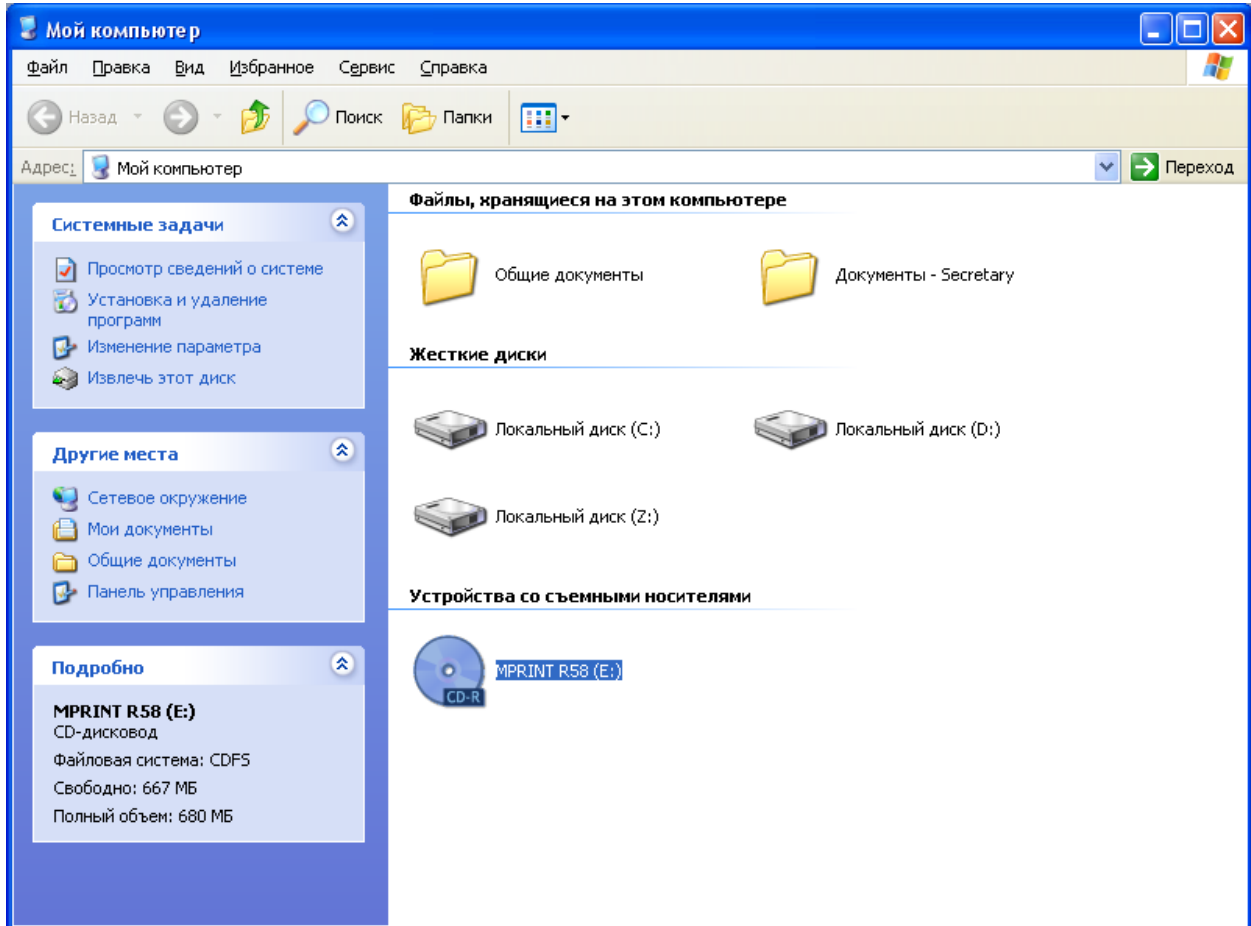
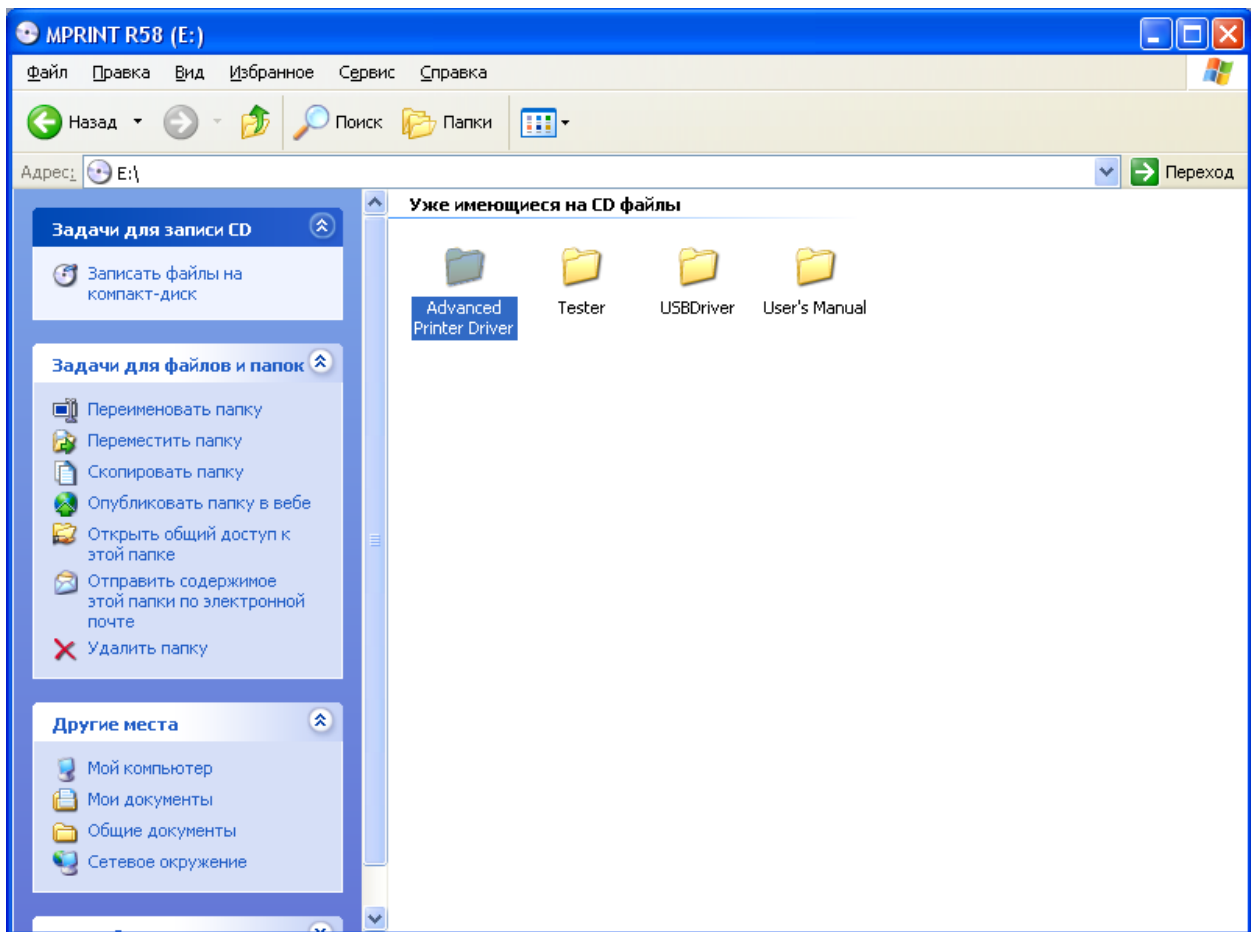


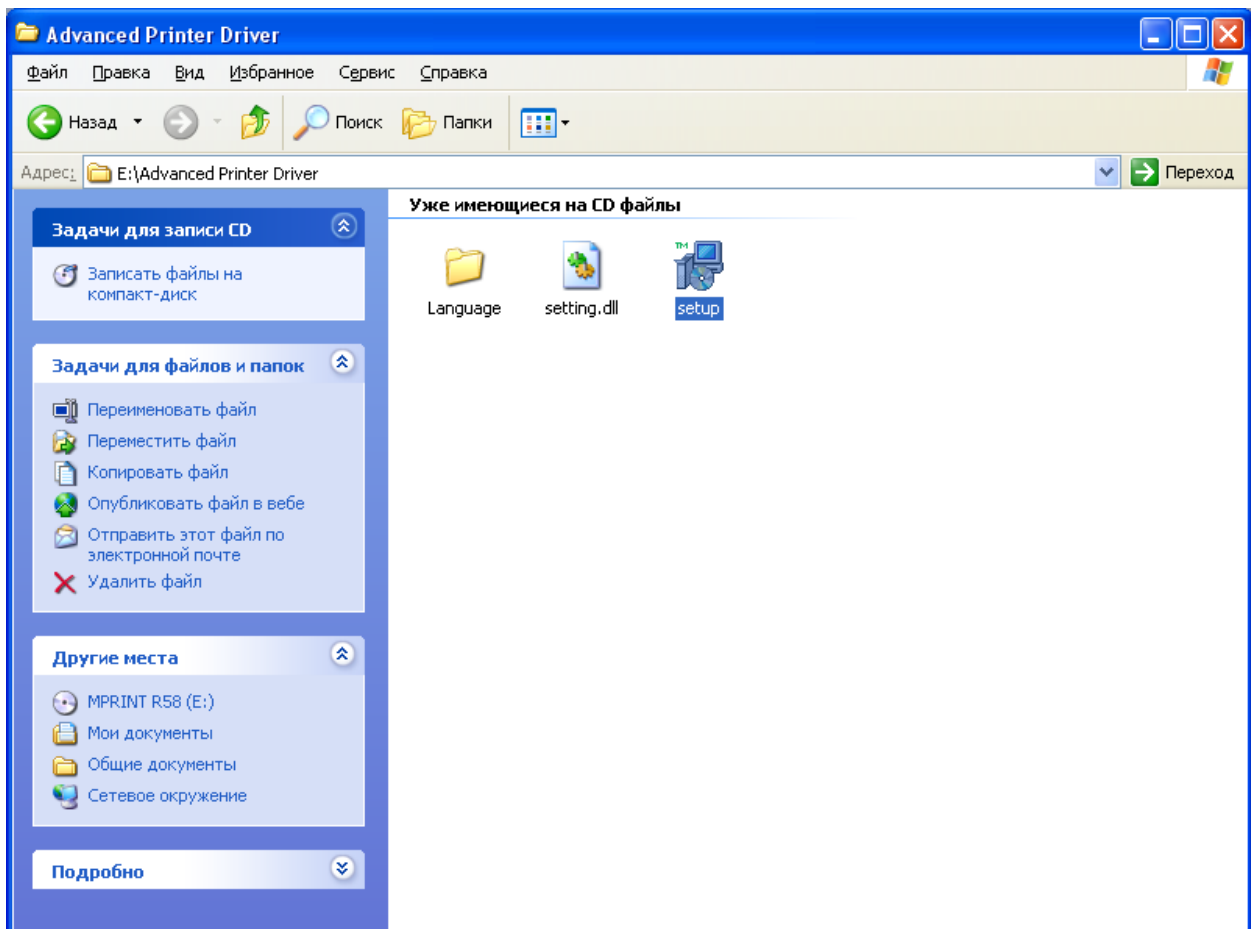
Инструкция к принтерам R58, T80 с интерфейсом USB

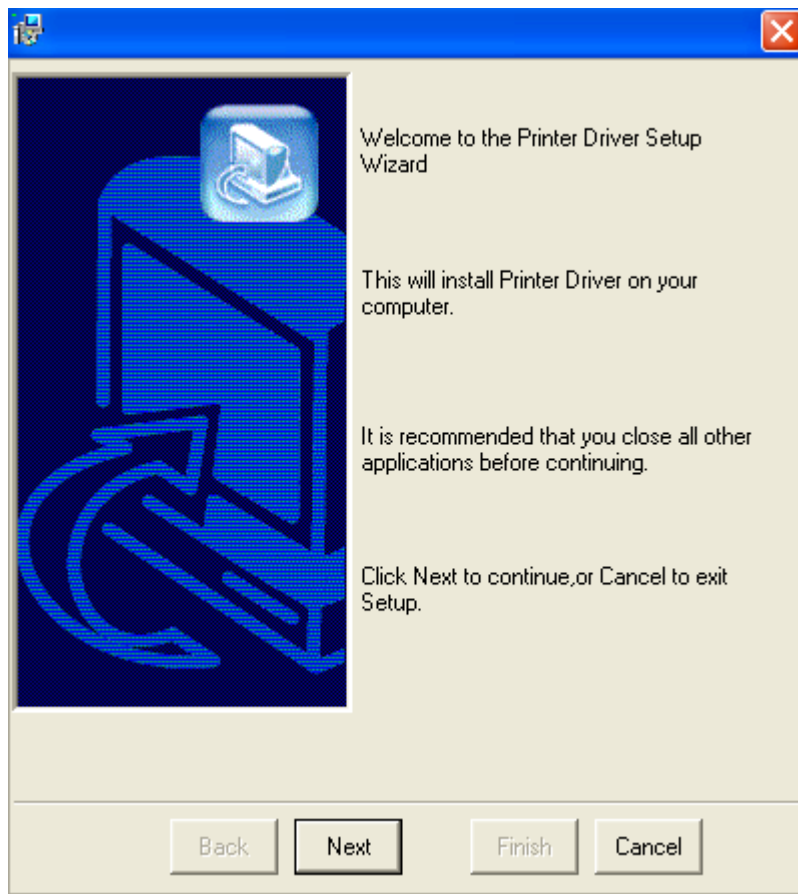
1. Подключаем принтер к сети 220В, с помощью блока питания, который идет в комплекте с принтером.
2. Подключаем принтер к компьютеру, с помощью USB-кабеля, который идет в комплекте с принтером.
3. Включаем принтер, удерживая кнопку Feed. Распечатается чек автотестирования.
4. Устанавливаем Драйвер для принтера.



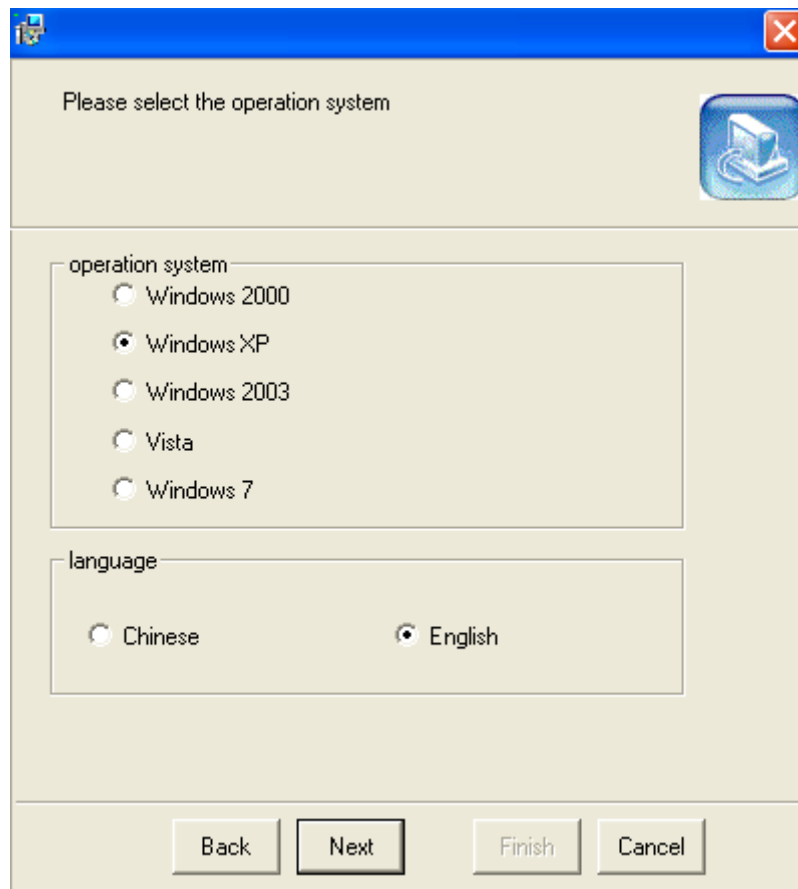


5. Запускаем файл “Setup”

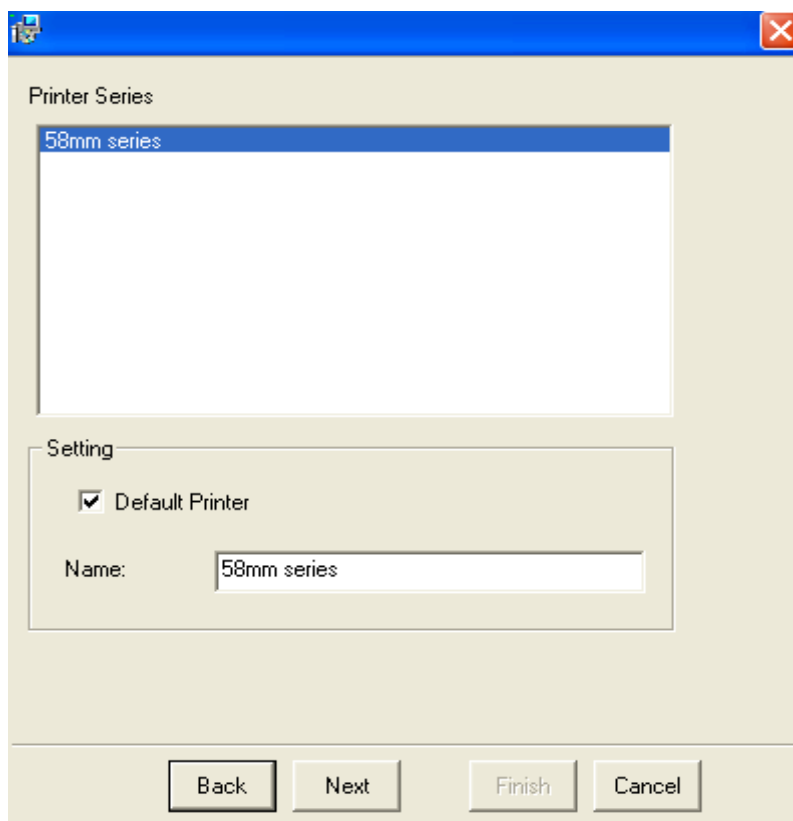




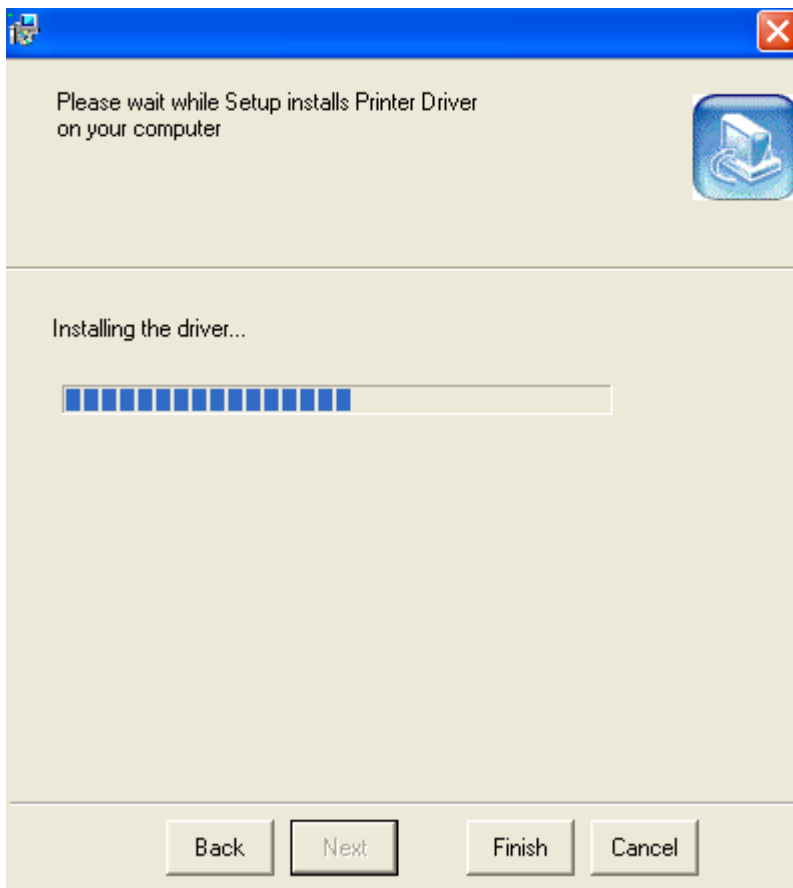
6. Выбираем язык и операционную систему из предоставленного списка



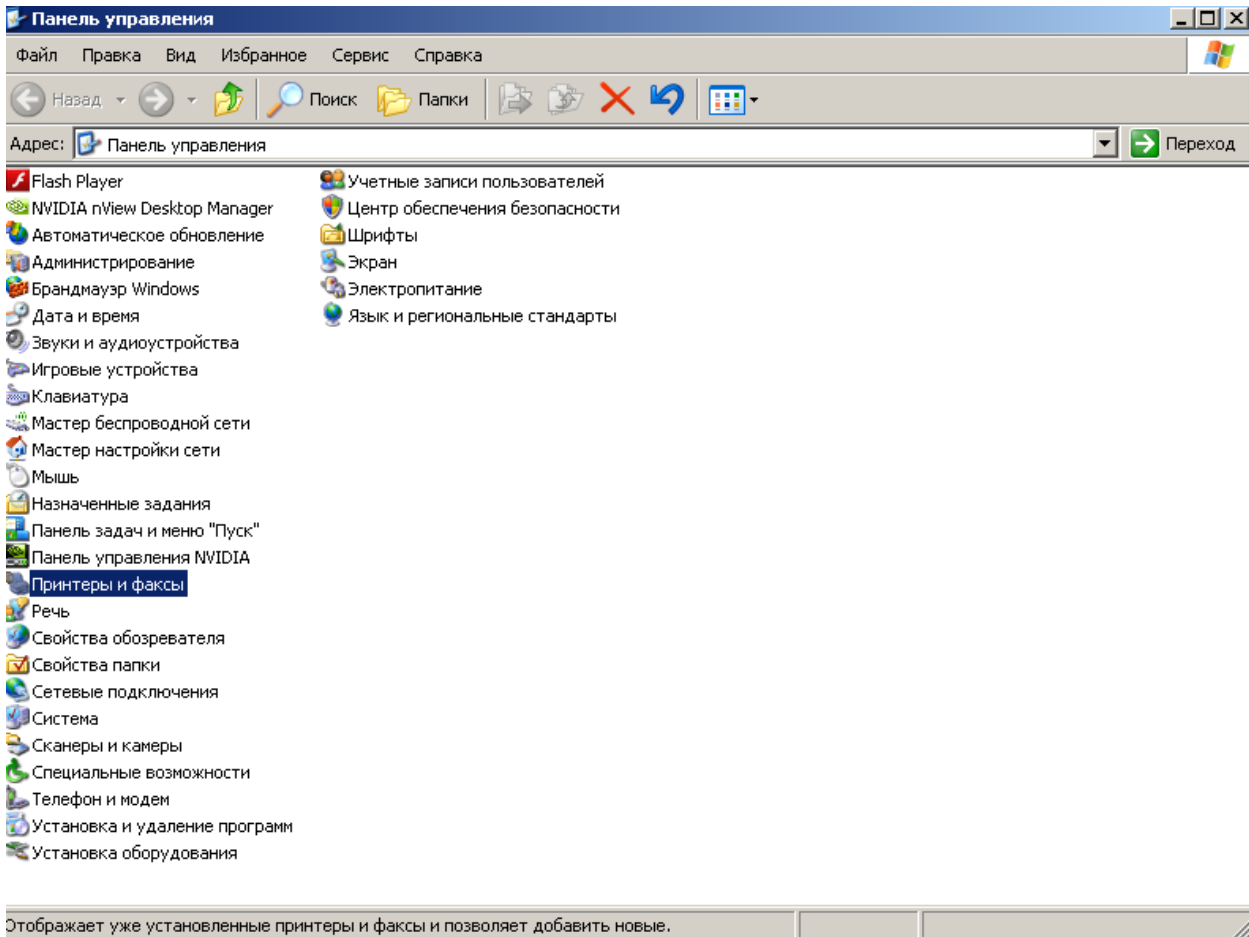
7. Выбираем серию принтеров в верхнем окне появившегося меню и нажимаем кнопку “Next”.



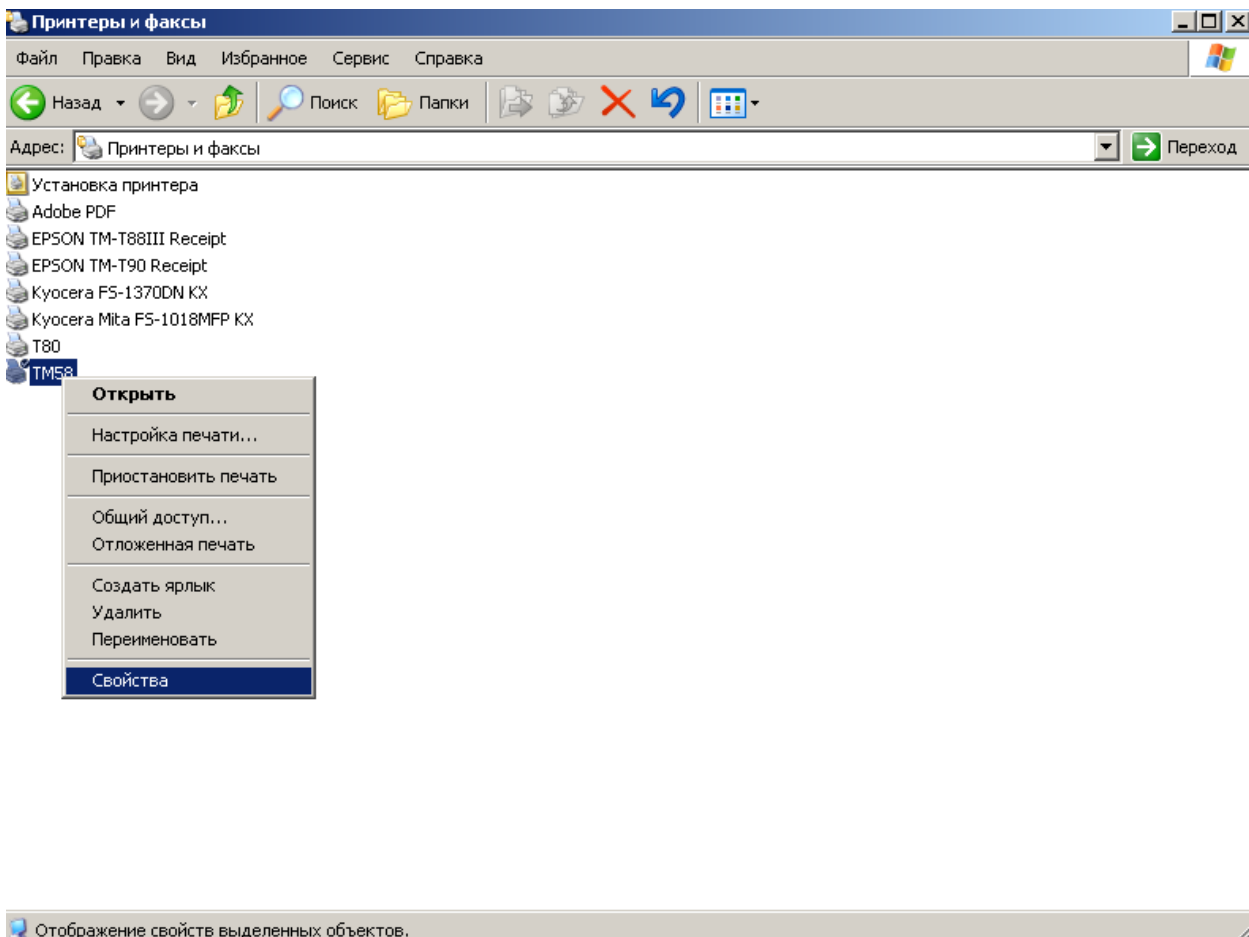
8. Ждем пока установится ПО



14. Заходим в меню “Принтеры и факсы”



15. Выбираем нужный нам принтер, нажимаем на него правой кнопкой мыши и заходим свойства.



16. В меню “свойства” находим вкладку порты, выбираем порт USB и нажимаем кнопку “Применить”.

