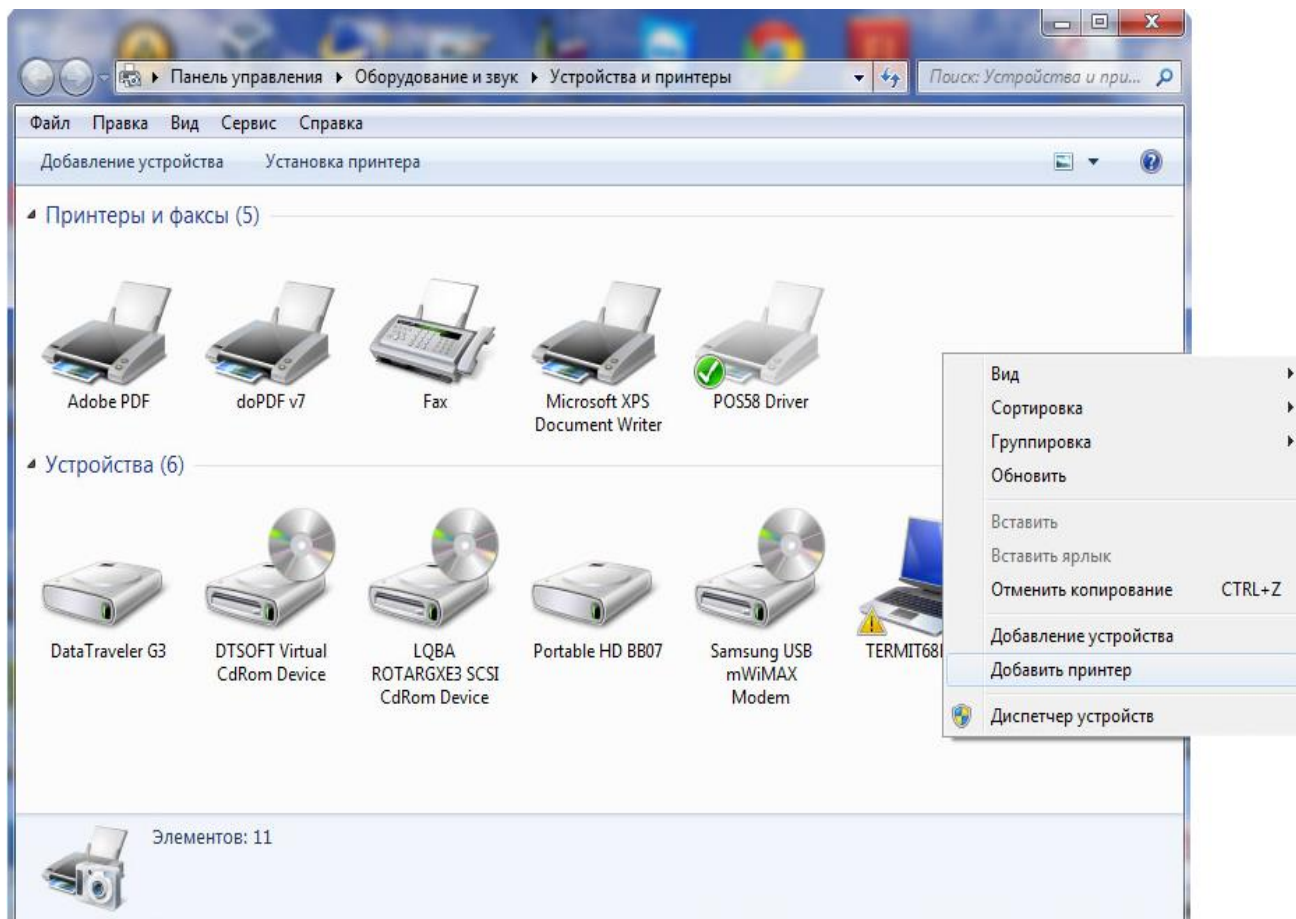
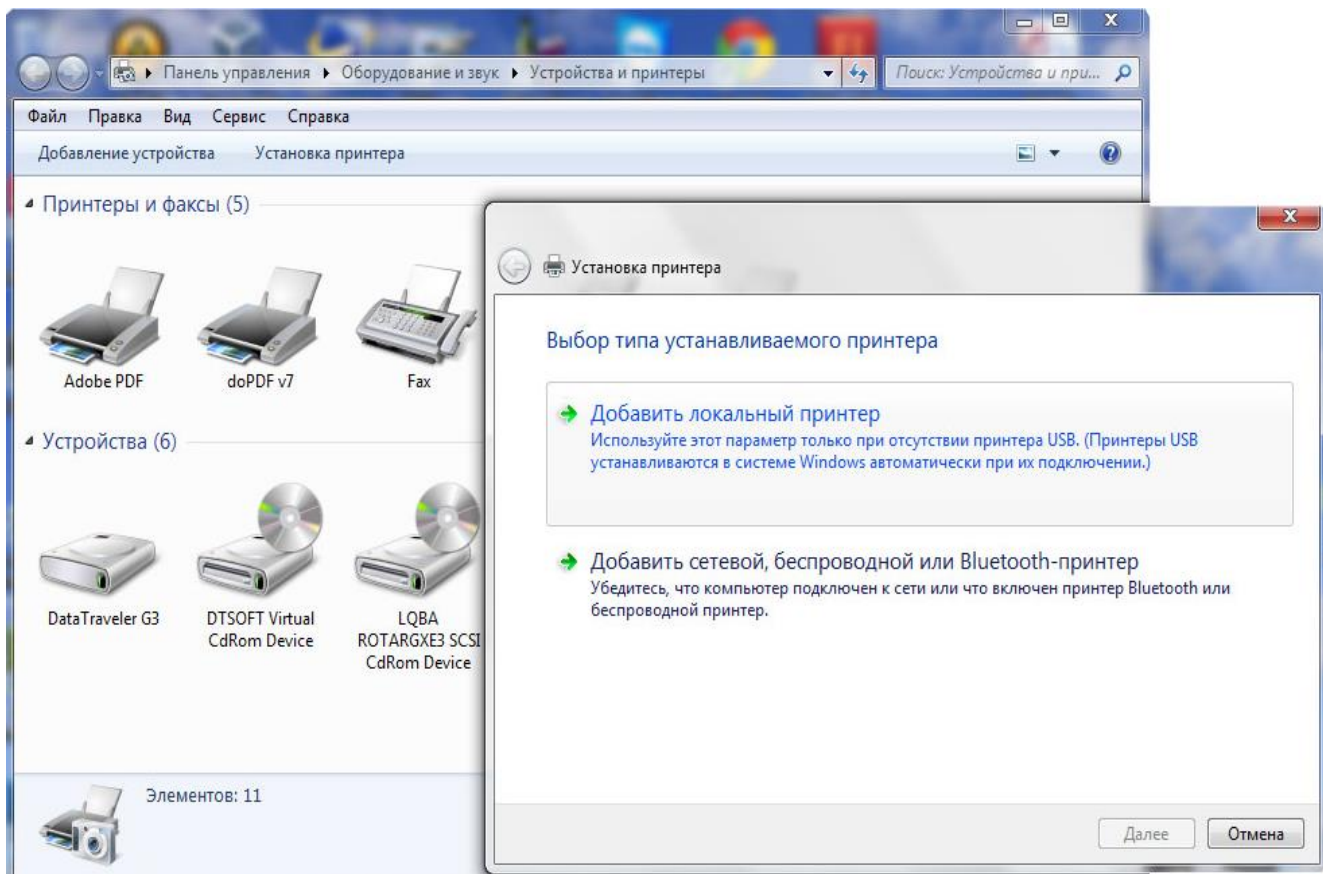


Инструкция по установке драйверов к принтерам MPRINT T58, R58, T80 для Windows 7 64 bit.

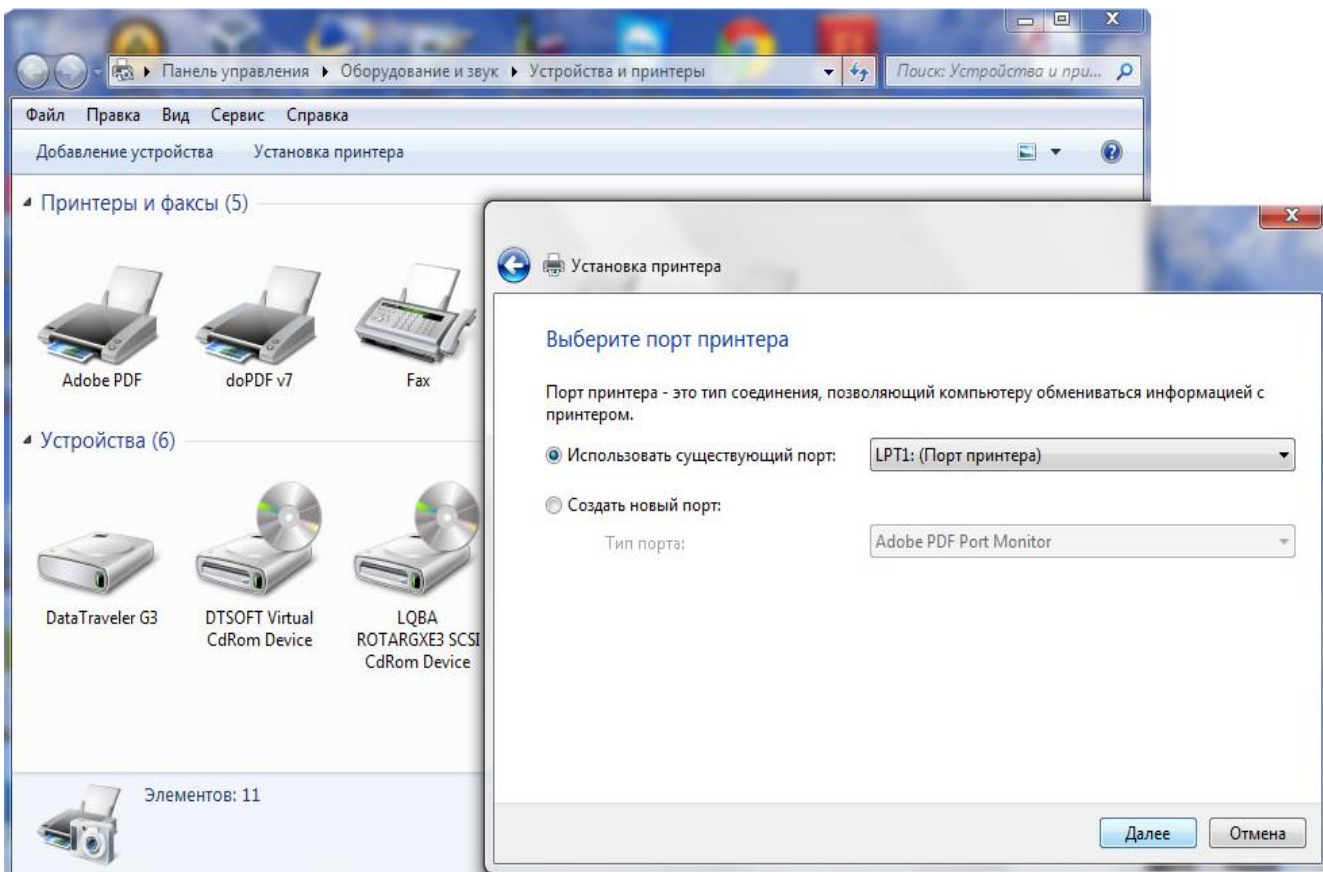
1. Заходим в “Устройства и принтеры”, нажимаем правой кнопкой мыши и выбираем “Добавить принтер”.



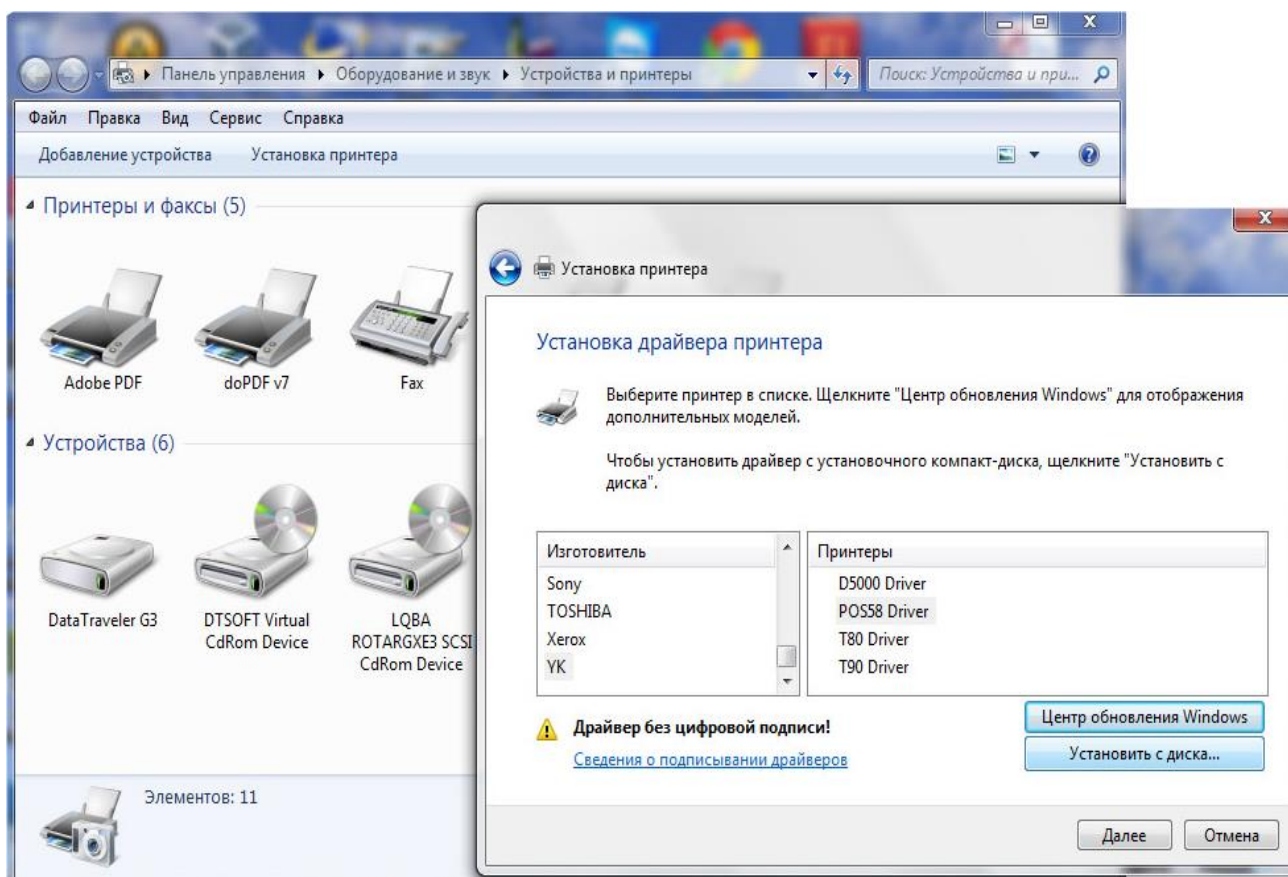
2. Выбираем “Добавить локальный принтер” и нажимаем кнопку “Далее”.



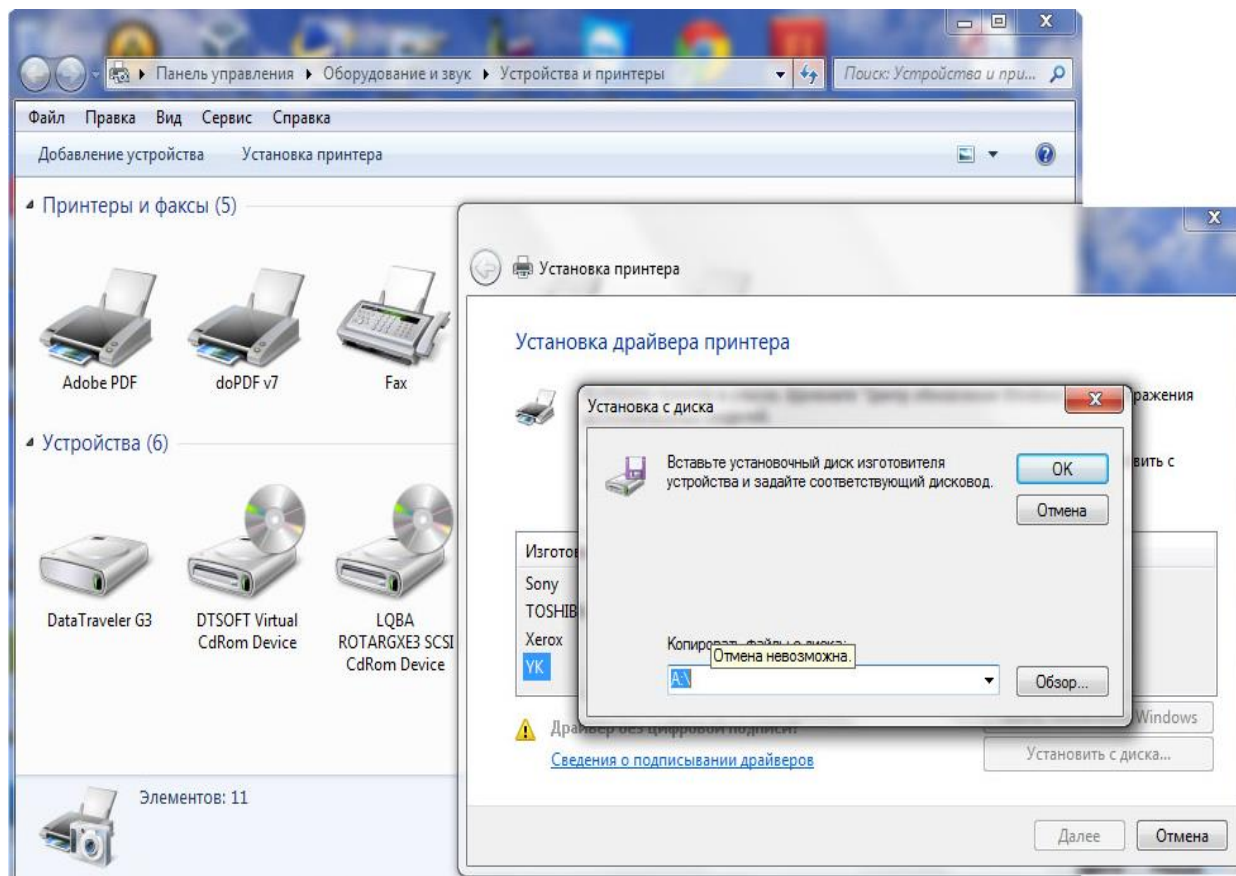
3. Выбираем “Использовать существующий порт”, в списке находим “LPT1: (Порт принтера)” и нажимаем кнопку “Далее”



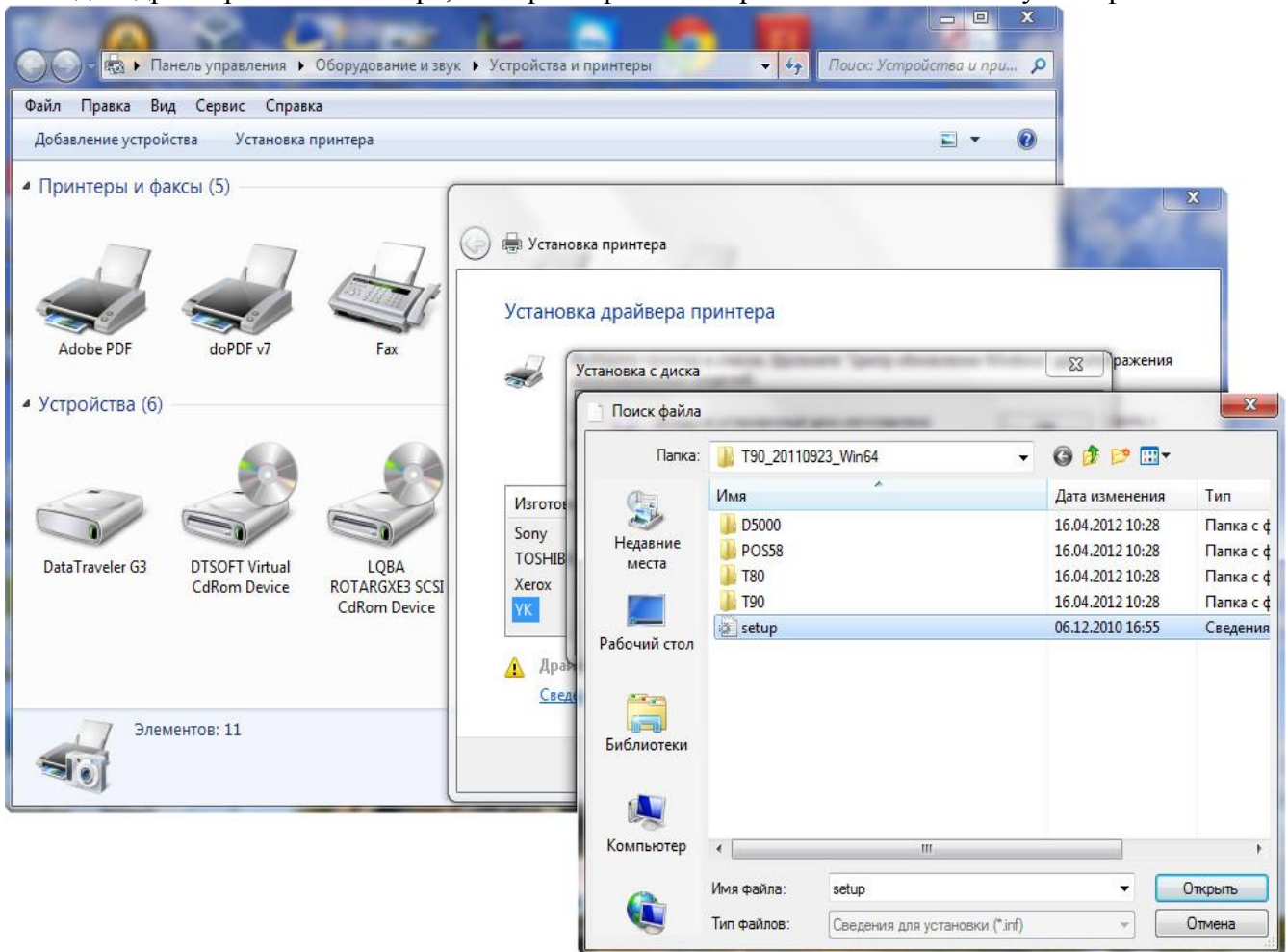
4. Нажимаем кнопку “Установить с диска”.



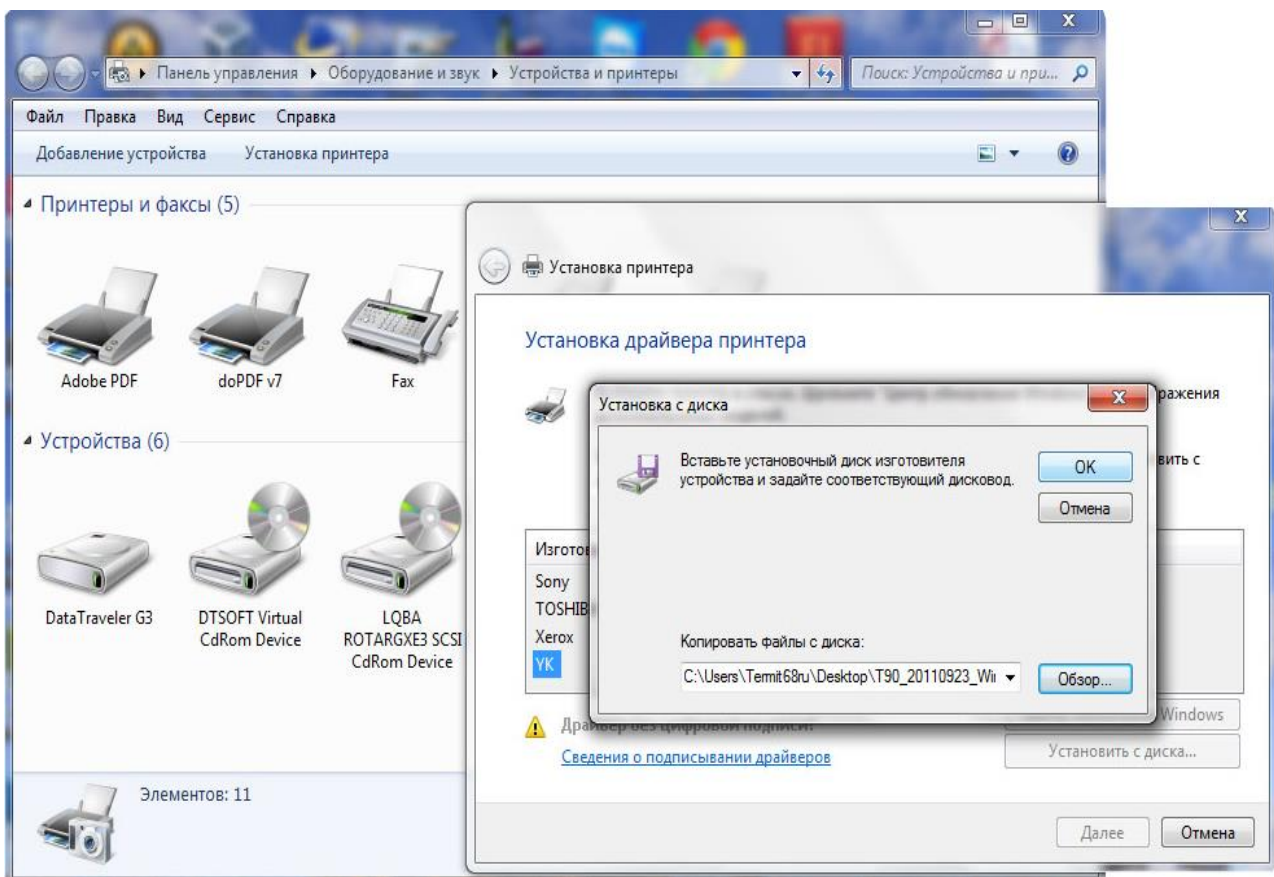
5. Нажимаем кнопку “Обзор”



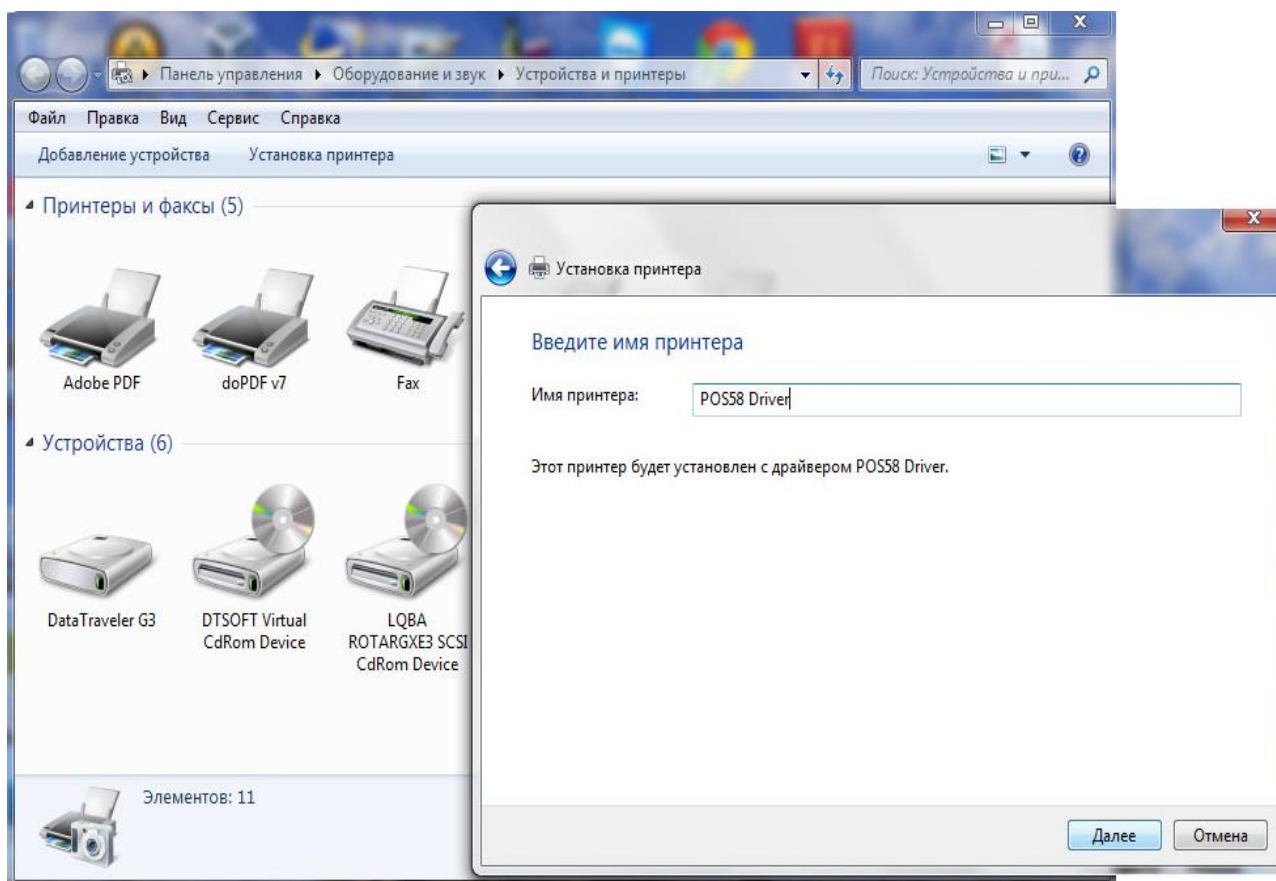
6. Находим драйвер на компьютере, выбираем файл “Setup” и нажимаем кнопку “Открыть”.



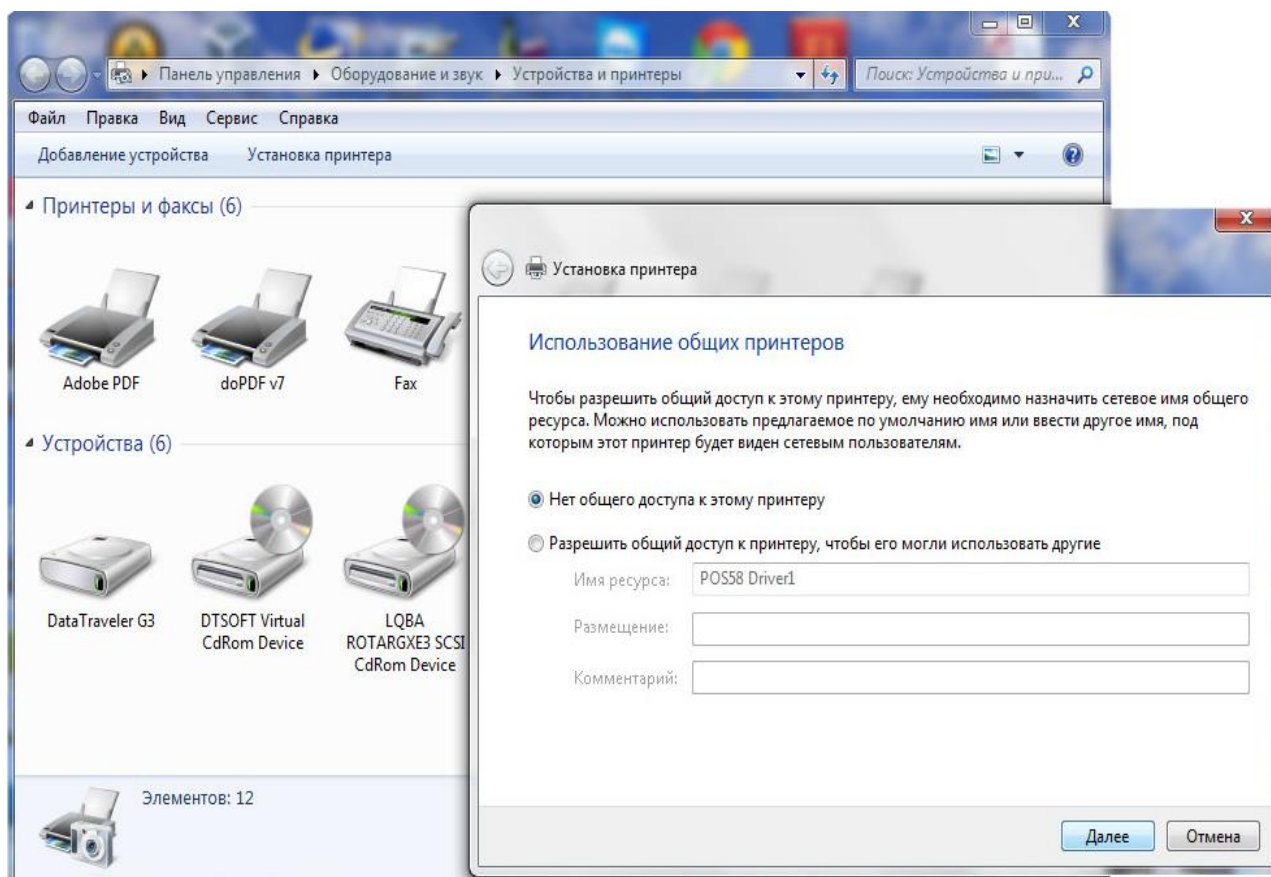
7. Нажимаем кнопку “Ок”.



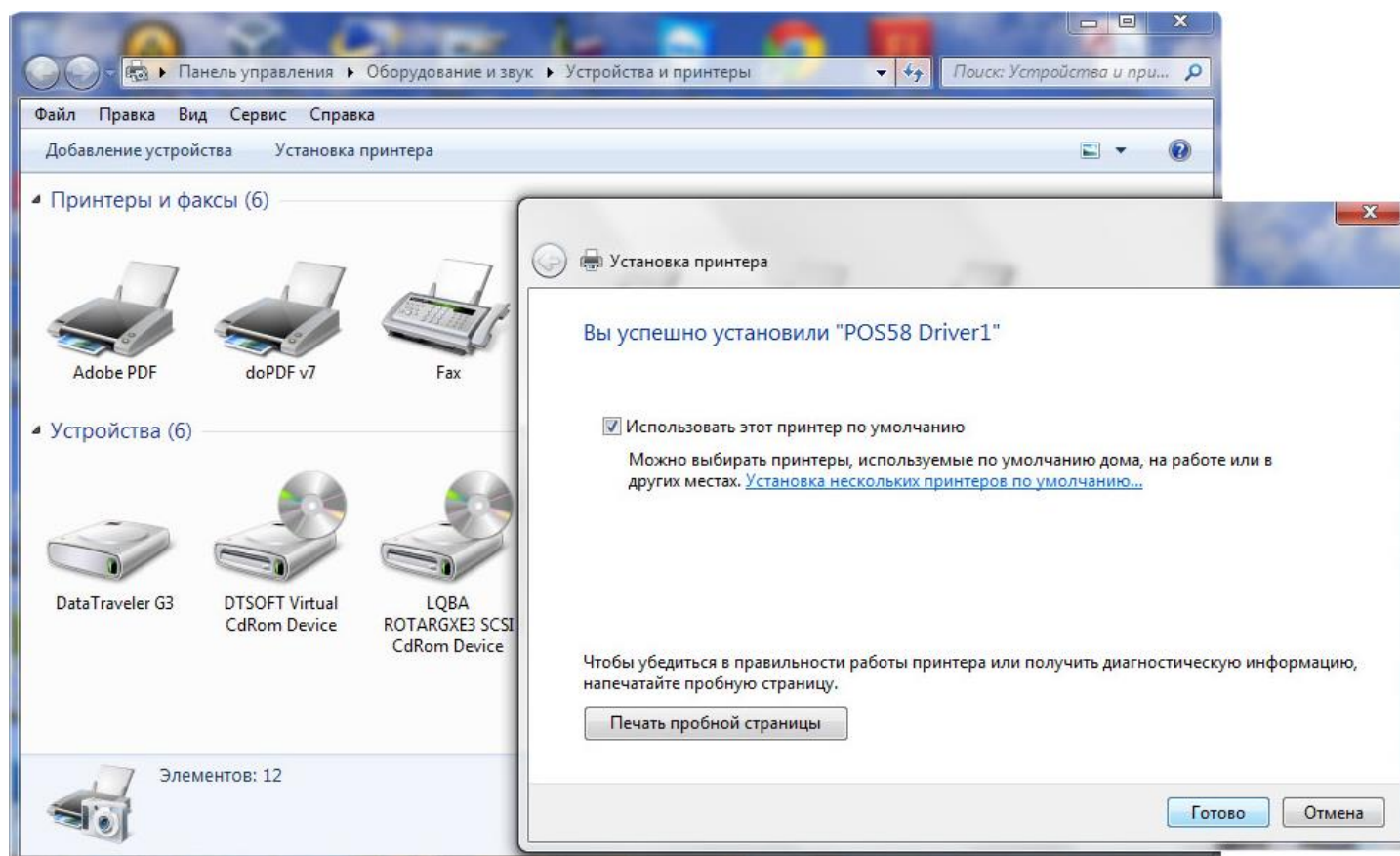
8. Вводим имя принтера и нажимаем кнопку “Далее”



9. Выбираем пункт “Нет общего доступа к этому принтеру” и нажимаем кнопку “Далее”.



10. Нажимаем кнопку “Готово”



11. Выбрать требующийся порт (USB, COM, IP).

12. Дальнейшая настройка принтера происходит также как на Windows XP. Смотрим инструкцию по установке драйвера нужного интерфейса.